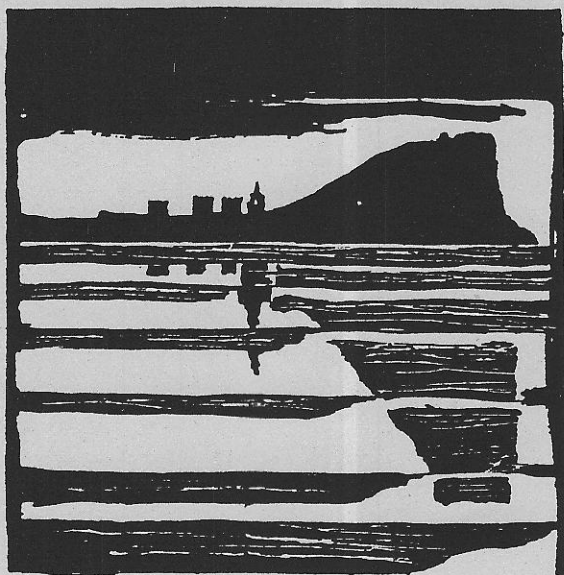


AYUNTAMIENTO DE GIJÓN



Plan Especial  
de Protección y Reforma Interior  
del Cerro de Santa Catalina

INFORMACION Y NORMATIVA  
SINGULARIZADA DE LOS EDIFICIOS

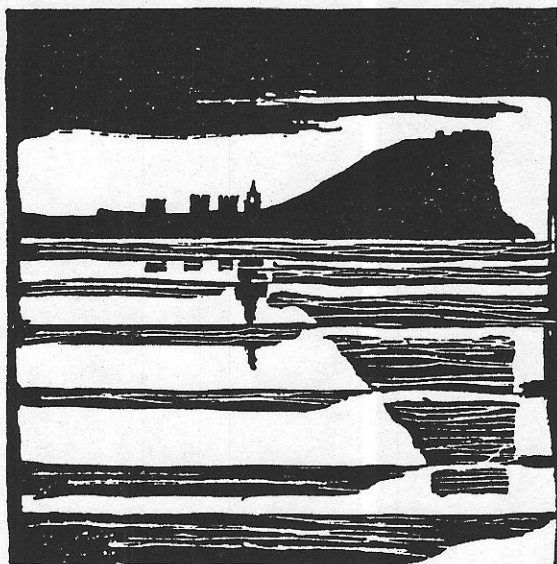
MANZANA

2119

EDIFICIO

15

AYUNTAMIENTO DE GIJON



Plan Especial  
de Protección y Reforma Interior  
del barrio de Cimadevilla

## FICHAS DE INFORMACION

MANZANA

21119

EDIFICIO

16

**características del edificio**



2119-16

⊕

edificio

código del edificio

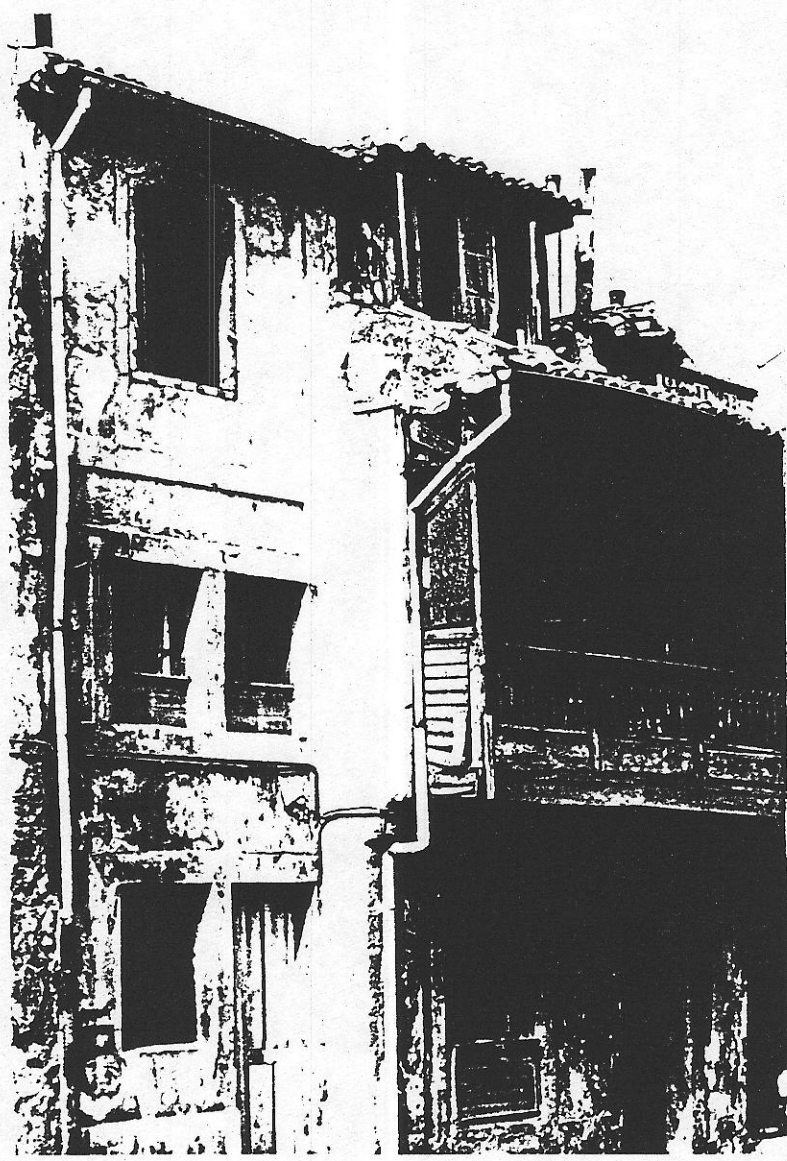
2	1	1	9	1	6
---	---	---	---	---	---

DOCUMENTACION FOTOGRAFICA

Fichas de información y análisis  
de actuaciones de rehabilitación



ARC/GRUSA



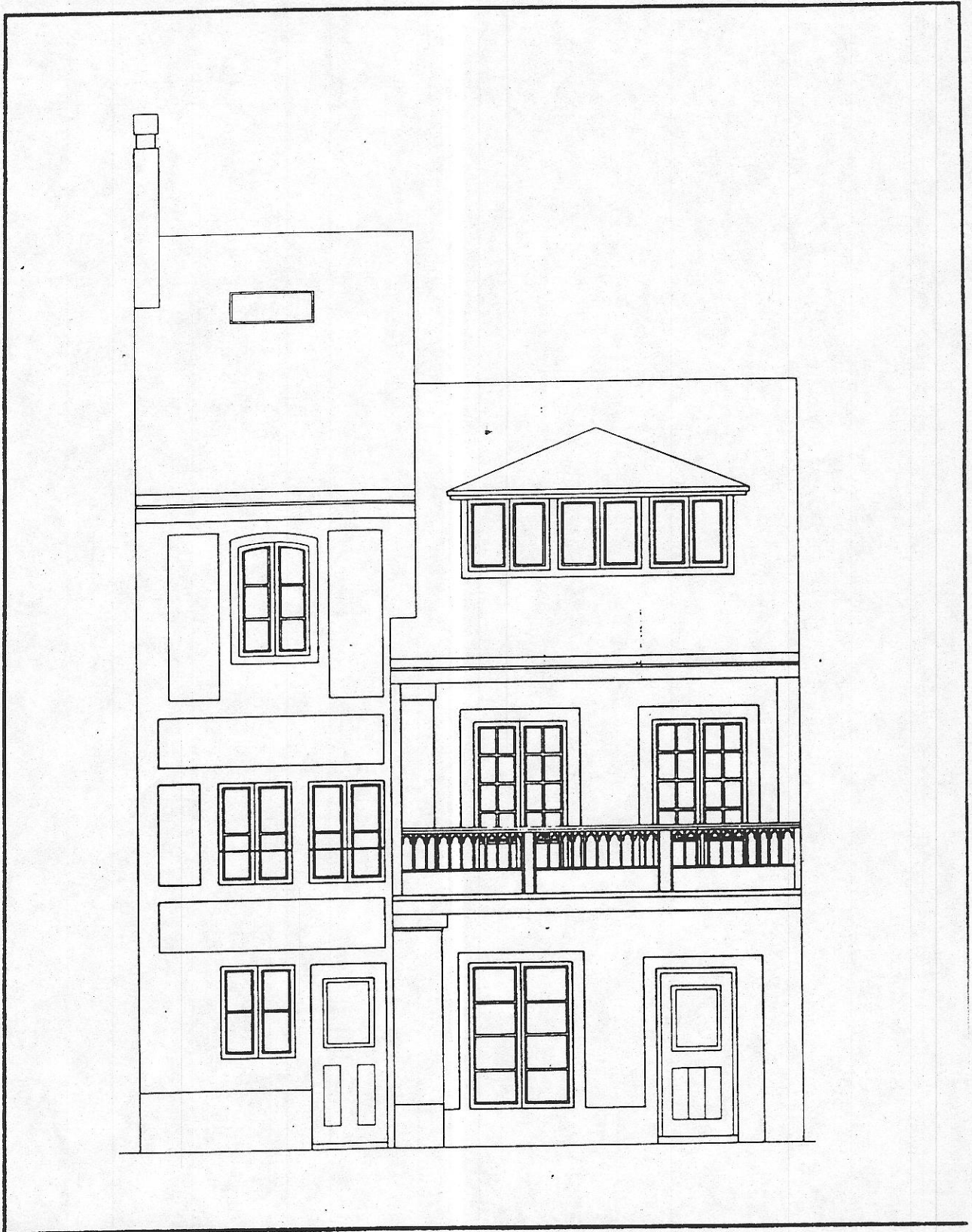
2119-16

edificio

código del edificio 21191

ESTADO ACTUAL:

© Fichas de información y análisis  
de actuaciones de rehabilitación  
AHC/GRUSA



AYUNTAMIENTO DE GIJON



Plan Especial  
de Protección y Reforma Interior  
del barrio de Cimadevilla

**NORMATIVA**

MANZANA

EDIFICIO

21119

116

N.2

2119-16

código del edificio 21191

# CALIFICACION Y NORMATIVA DE ACTUACION

CALIFICACION P4

EDIFICIO CON NORMATIVA DE PROTECCION

APLICACION DE LA CALIFICACION

EDIFICIOS CON VALOR EN LA CONFORMACION DEL AMBIENTE URBANO, SIN ESPECIAL INTERES ARQUITECTONICO O HISTORICO

TIPOS DE ACTUACIONES GENERALES AUTORIZADAS:

REHABILITACION; REESTRUCTURACION INTERIOR PARCIAL; REESTRUCTURACION INTERIOR MAYORITARIA O TOTAL  
Se autorizan con carácter general las obras parciales de mantenimiento, reparación y consolidación

OTROS TIPOS DE ACTUACIONES GENERALES AUTORIZADAS:

TIPO DE ACTUACION PREFERENTE:

TIPOS DE ACTUACIONES GENERALES EXCLUIDAS:

AMPLIACION; DEMOLICION Y SUSTITUCION

ELEMENTOS DISCONFORMES FUERA DE ORDENACION:

CONDICIONES ESPECIFICAS DE LAS ACTUACIONES EN EL EDIFICIO

Se restaura la fachada, manteniendo la balconada.

Se creará un patio posterior, de dimensiones indicadas en Plano de Características de la Edificación.

CONDICIONES DE USO: Residencial exclusiva.

N.3

edificio

código del edificio

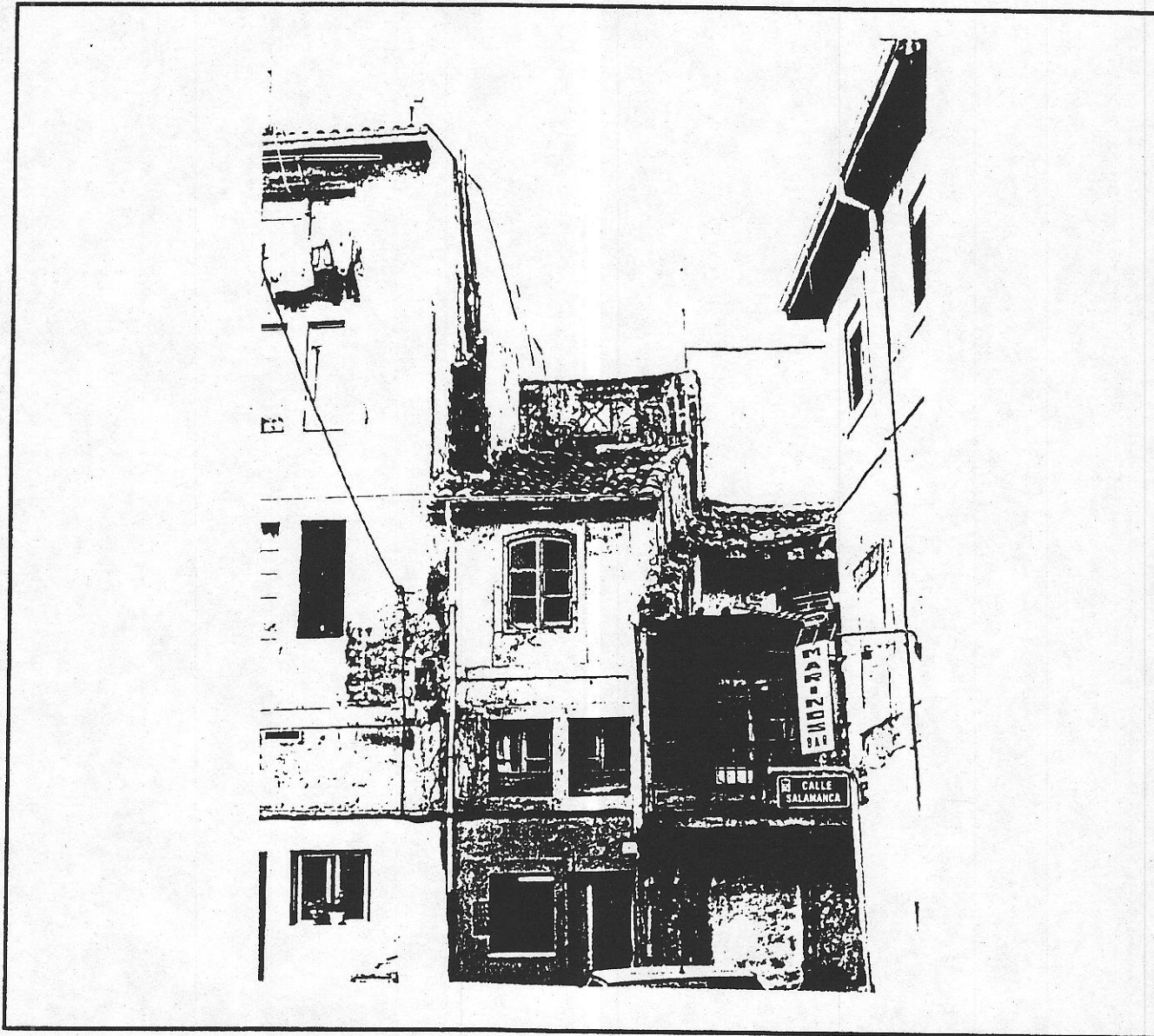
211916

2119-16

**OBRAS DE ADECUACION ARQUITECTONICA DE ELEMENTOS EXTERIORES**

CALIFICACION

EDIFICIO CON NORMATIVA DE PROTECCION



Fichas de información y análisis  
de actuaciones de rehabilitación  
ARC-CRUSA

OBRAS NECESARIAS DE CARACTER ORDINARIO  
(Exigibles/Art. 181 de la Ley del Suelo)

OBRAS NECESARIAS DE CARACTER EXTRAORDINARIO  
(Exigibles/Art. 182 de la Ley del Suelo)

Restauración fachada originaria.

Se repondrán balaustres, manteniendo la conformación de la balconada.